

BERNINA L 890

# DEN REVOLUTIONÆRE OVERLOCK-/ DÆKSØMSKOMBIMASKINE

SCHWEIZISK DESIGN OG UDVIKLING



**NYHED**  
BERNINA ET-TRINS  
LUFTRÅDER



made to create **BERNINA**

# TRADITION OG INNOVATION

Siden 1893 har BERNINA i høj grad viet sig til udvikling og fremstilling af symaskiner af høj kvalitet. I dag er vi stolte af at kunne præsentere en ny milepæl i vores historie – BERNINA overlock-/dæksømskombimaskinen L 890. Fremstillet af BERNINA og 100 % designet og udviklet i Schweiz.

## DEN PERFEKTE SØM TIL ALLE IDEER

BERNINA L 890 er perfekt til at **arbejde med alle typer stoffer, især meget elastiske og strikkede materialer samt tråde**. Den syr, klipper og afslutter i en og samme arbejdsgang, så dine syprojekter får den perfekte form på ingen tid. Den syr med 2, 3, 4 eller 5 tråde, og giver således den perfekte søm til ethvert design. Som en **kombinationsmaskine** tilbyder den tre forskellige funktioner: **overlocks-ting, dæksøm og 4 og 5 trådede kombinationssting**.

## DET BEDSTE FRA SCHWEIZISK TEKNOLOGI: BERNINA ET-TRINS LUFTRÅDER

**BERNINA et-trins lufttråderen** gør det utroligt let at tråde overtrådene. Vores schweiziske ingeniører har skabt et ægte mesterværk, der også er sjov at bruge. Den store fordel: Når du tråder begge overtråde, **forbliver dine hænder frie til at styre trådene**, da trådene på et øjeblik styres gennem maskinen af luft ved blot at træde én gang på fodpedalen. Fascinerende hurtig og nem at betjene. L 890 **sætter automatisk griberen i den rigtige position** til lufttråderen – ikke noget håndhjul, der skal drejes, og ingen søgning efter den rigtige position, tryk blot på fodpedalen, så er du i gang!

## HURTIG TRÅDNING

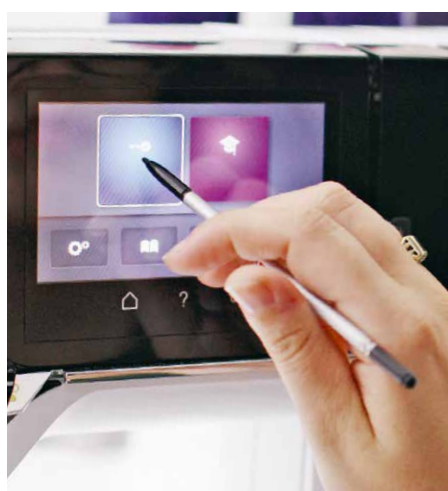
Farvekodede, ensartede trådstier giver dig mulighed for at skifte fra overlocksting til dæksøm eller til kombinationssøm på ingen tid.

## INTUITIV BETJENING VIA TOUCHSCREEN

L 890 betjenes nemt ved hjælp af **den centralt placerede farvetouchskærm**. Valg af søm, individuelle sømindstillinger, sømegenskaber eller hukommelse – berørings-skærmen har alle tilgængelige oplysninger lige ved hånden, når som helst du har brug for det, og giver dig mulighed for at foretage ændringer, mens du syr. En  **kreativ sykonsulent, sømoptimering og nyttige animationer** til alle funktioner, er tilgængelige for dig. Betjening kan udføres i to tilstande: Øvede brugere kan anvende alle ønskede indstillinger direkte, hurtigt og individuelt i **eksperttilstand**, mens begyndere i guidet tilstand modtager trinvisse instruktioner **til valg af søm, maskineindstillinger og sømoptimering**. Begge tilstande **indstiller automatisk trådspænding, stinglængde og differentialtransport** sammen med stingvalg.

## TOTAL STINGKONTROL

Alle indstillinger kan ændres individuelt, og sømmen kan gemmes i dit **personlige program**. Stinglængde, differentialtransport og trådspænding kan også justeres under syning. Nålestoppet kan **sættes op eller ned permanent** afhængigt af applikationen. Med **mtc mikro-trådkontrol** kan størstedelen af den løkkede tråd, der omgiver kanten af stoffet, trimmes fint med en enkel drejning af mtc-knappen. Resultatet? Perfekte overlock-, dæk- og kombinationssøm, der er ideelle til dit syprojekt takket være **fuld sømkontrol**.

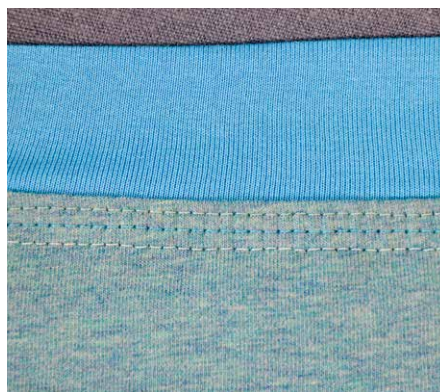


# NEMT. BEKVEMT. ENESTÅENDE OVERLOCK- OG DÆKSTING. DET BEDSTE FRA BEGGE VERDENER OG MEGET MERE I EN FANTASTISK MASKINE.

L 890 er specialiseret i overlock-, dæk- og kombinationssting. Den laver professionelle sømme, kanter og rullesømme og kombinerer alle funktionerne fra en overlocker og en dæk-/kædesømsmaskine i en maskine.

## SÅ MANGE GODE GRUNDE TIL AT EJE EN BERNINA L 890:

- Sy, afskær og afslut i et nemt trin
- Lav professionelle sømme og oplægninger på tøj, tekstiler til hjemmet og meget mere
- Stort udvalg af oplæg- og sømafslutninger til enhver tråd eller ethvert stof, såsom silke, satin, jersey, stretch eller vævet tekstil
- Overlocksting skaber let pæne, ordentlige og stærke sømme samt udsøgte rullesømme
- Oplægninger med 3- eller 4-tråds dæksting skaber en smuk, holdbar søm, som den klassiske T-shirt oplægning
- Sy kraftigt linned, fleece eller denim med et kædesting, og lav derefter en pæn afslutning med en overlocksting på samme tid
- Fastgør hurtigt trim, blonder, elastik eller bindinger med et strækbart dæksting eller et holdbart kædesting
- Brug differentialtransport for rynke-fri sømme eller til samling og flæser
- Skab enestående effekter og sting med dekorative tråde, og gem stingene til fremtidig brug
- Stort udvalg af valgfrit tilbehør til ubegrænset kreativitet og applikationer





„Endelig har jeg alt det,  
jeg altid har ønsket mig.”

**JEN BEEMAN, MØNSTERDESIGNER**

Jen Beeman elsker at designe mode ud af fine jersey-stoffer, der kan håndteres enkelt og problemfrit med L 890, da det er en professionel maskine til vævede og strikkede stoffer. Den perfekte sømkvalitet giver hendes tøj et professionelt udseende. Jen elsker især BERNINAs et-trins lufttråder, som gør trådning af gribertråden til en leg. Som kombimaskine tilbyder L 890 den rigtige søm til enhver idé. Touch-skærmen tillader Jen at holde øje med det hele, så hun fuldt ud kan koncentrere sig om at være kreativ.



## KLASSISK BERNINA

Hvis du allerede er en stolt ejer af en BERNINA-symaskine og er fortrolig med de **fordele, som en BERNINA kan tilbyde**, finder du mange funktioner på **L 890**, som du allerede elsker. Selv folk, for hvem BERNINA er noget nyt, vil hurtigt bemærke fordelene. Test en selv – du vil ikke have behov for at prøve nogen anden dæksømsmaskine derefter!

## STORT SYOMRÅDE

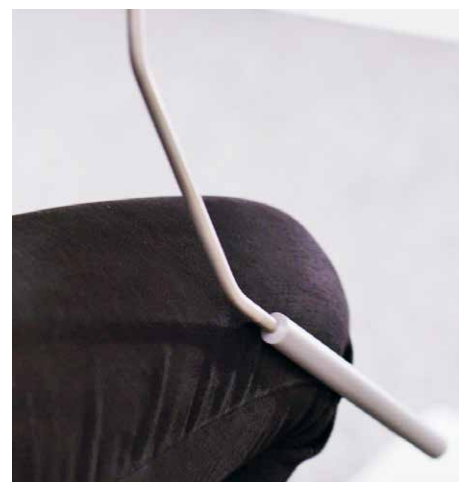
Den plads, der tilbydes på maskinerne i L 8-serien, er generøs efter enhver definition. De har mere plads til højre for nålen og større arbejds højde end nogen anden BERNINA-overlocker. Dette gør styring af materialet og adgang til trykfodsløfteren og nålen meget enklere og mere behageligt. Den **praktiske friarm** er en stor hjælp ved syning af lukkede tekstiler, da ærmer eller manchetter simpelthen kan trækkes hen over den. Derudover udvider det generøse **sybord** størrelsen på arbejdsområdet og gør det lettere at sy større projekter. Det **klare LED-sylys** giver mere komfort og bedre synlighed, både om dagen og om natten.

## HURTIG, PRÆCIS OG STØJSVAG

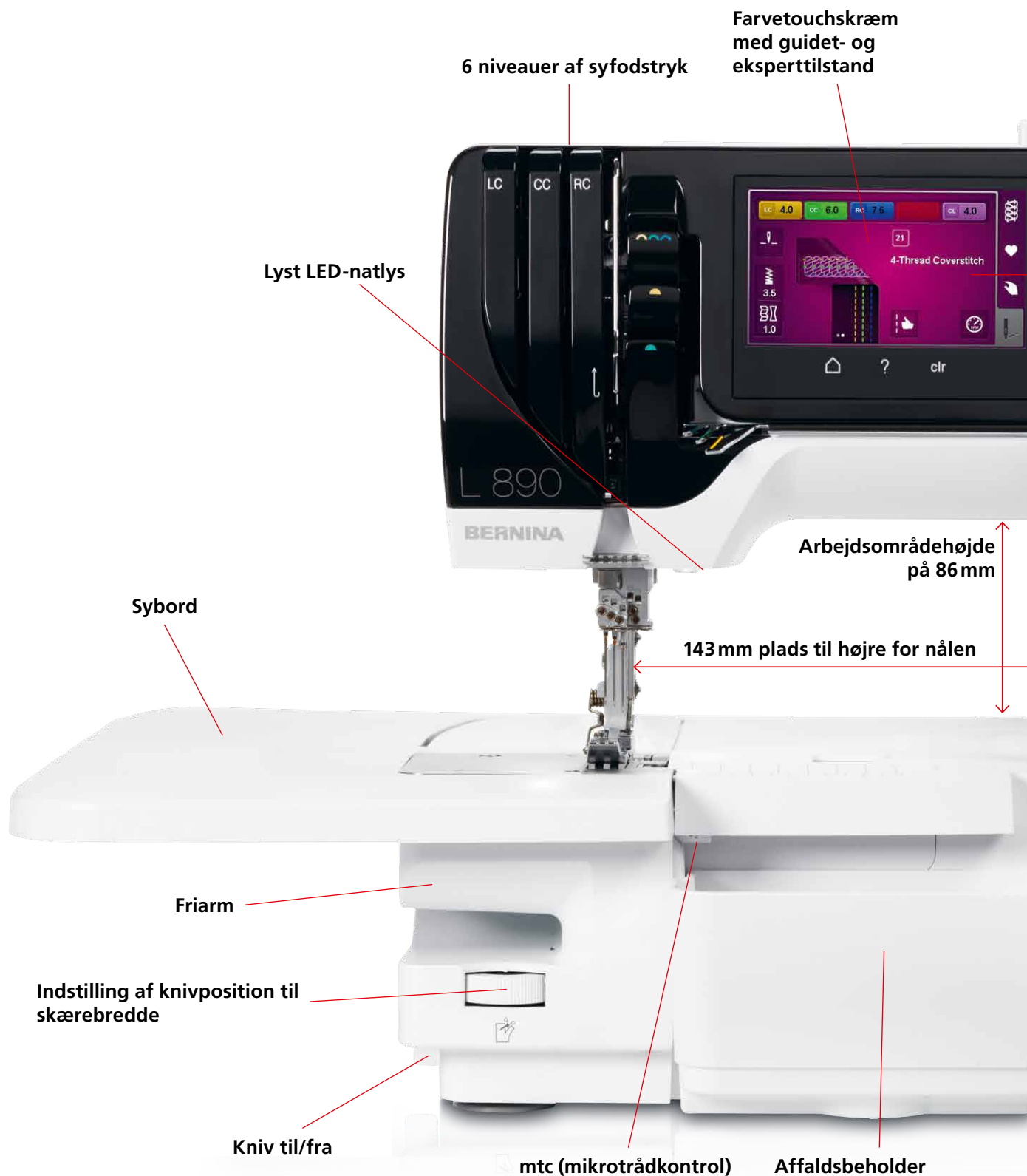
L 890 når en maksimal syhastighed på op til **1.350 sting pr. minut**. Motoren styres præcist af BERNINAs fodpedal, hvilket giver **stærk, ensartet ydelse og præcision ved enhver syhastighed**. Ikke kun kan du sy hurtigt, men du kan også **sy langsomt, søm for søm**, hvilket gør syning af præcise linjer og kurver betydeligt lettere. Og alt dette med en **ekstremt jævn og støjsvag betjening** – en kvalitet, som BERNINA har været kendt for siden begyndelsen. De maksimale og minimale hastigheder kan endda programmeres.

## HELT ENKELT KOMFORTABELT

De mange funktioner giver sykomfort, der opfylder selv de højeste krav: Ved at trykke på fodpedalen med hælen **hæves eller sænkes nålen med et halvt sting**, hvilket gør håndteringen lettere. **BERNINA frihåndssystemet (FHS)** hæver og sænker trykfoden ved hjælp af en **praktisk knæløfter**, hvilket frigør begge hænder til at styre materialet – en stor fordel ved syning af hjørner. Syfoden kan **drejes ud** for at få lettere adgang til nålen.



# L 890: DEN REVOLUTIONÆRE DÆKSØMSKOMBIMASKINE



# E OVERLOCK-/



## Alle indstillinger er på skærmen:

- Valg af søm med automatisk trådspænding, stinglængde og differentialtransport
- Adgang til dit personlige program, den kreative sykonsulent, vejledning, animationer, hjælp til indstillinger
- Programmerbart nålestop

## Farvekodede envejstrådning

## BERNINAs frihåndssystem (FHS) – hæv og sænk trykfoden med knæløfteren

## Tilbehør i tråderdækslet

# DE VIGTIGSTE FUNKTIONER PÅ BERNINA L 890

Sømvariationer	L 890
Samlet antal sømme	27
4-trådet overlock	1
3-trådet overlock (bred/smål)	2
3-trådet super-stretch	1
3-trådet fladlock (bred/smål)	2
3-trådet smal søm	1
3-trådet rulløsøm	1
3-trådet picotsøm	1
2-trådet overlock (bred/smål)	2
2-trådet fladlock (bred/smål)	2
2-trådet rulløsøm	1
2-trådet kastning (bred/smål)	2
2-tråds tæppesting (bred/smål)	2
4-trådet dekorationssøm	1
3-trådet dekorationssøm, bred	1
3-trådet dekorationssøm smal	2
2-trådet kædesøm	1
Kædesting med 3-trådet overlock (bred/smål)	2
Kædesting med 2-trådet overlock (bred/smål)	2

Komfortfunktioner	L 890
BERNINA et-trins lufttråder (til gribertråde)	✓
Farvetouchskærm	4.3"
Eksperttilstand og guidet tilstand	✓
Stingvalg/Indstillinger på skærmen	✓
Personlig hukommelse til 100 individuelle sting	✓
Nyttige animationer og tutorials	✓
Kreativ syguide	✓
Sømoptimerer	✓
Friarm	✓
Syplads til højre for nålen	143mm
Arbejdshøjde	86mm
BERNINA frihåndssystem (FHS) med knæløfter	✓
Drej-ud trykfod med automatisk tilbagesving	✓
2-trins trykfodsløfter med forfodsløft	✓
Automatisk nålestop	✓
Programmerbart nålestop oppe/nede	✓
Nål op/ned med BERNINA-fodkontrol	✓
Søm for søm-syning	✓
Farvekodede envejstrådning	✓
Trådspænding kan justeres under syning	✓
Trådspændingsudløsning, når trykfoden hæves	✓
Mikrotrådkontrol (mtc)	✓
Justerbar stinglængde under syning	✓
Justerbar differentialtransport under syning	✓
Justerbar skærebredde under syning	✓
Integreret håndtag til rulløsøm under stingpladen	✓
Let at aktivere og deaktivere kniven udefra	✓
Integreret overgriberomsætter	✓
LED-syls	✓
Trådskeer	✓
Hastigheden er justerbar ved hjælp af skærmen	✓
Sikkerhedsafbryder ved åbent dæksel og hævet trykfod	✓
Tilbehør i tråderdækslet	✓

Tekniske specifikationer	L 890
Stingbredde 3–9 mm	✓
Dæksømbredde 3/6 mm	✓
Kombinationsstingbredde 7–11 mm	✓
6-trins syfodstryk	✓
DC-motor	✓
Maks. syhastighed (sting pr. minut)	1350
Maskinens vægt	13,4 kg

Standardtilbehør	L 890
Standard trykfod overlock/dæksting C11	✓
Dæk-/kædestingsfod #C13	✓
Sybord, der kan skubbes på	✓
Friarmsbord	✓
Indsats til dæksøm	✓
Affaldsbeholder	✓
BERNINA fodpedal	✓
Højre kantlineal	✓
Pincet	✓
Manuel nåletråder/nåleindfører	✓
Sæt med ELX705 CF-nåle, assorteret	✓
Sæt med ELX705 SUK CF-nåle, assorteret	✓
Touchpind	✓
Børste	✓
Skruetrækker	✓
Låseværktøj til coversøm	✓
Tilbehørskasser	✓
Støvhætte	✓

Vi forbeholder os ret til at foretage ændringer i maskinens funktioner, udstyr og design. Yderligere oplysninger kan fås i din lokale BERNINA-butik.



*Mettler*

made to create **BERNINA**